

La République Centrafricaine est touchée par les pluies diluviennes depuis le mois d'octobre, lesquelles ont provoqué des inondations qui affectent plusieurs localités à travers le pays en particulier les sous-préfectures situées le long du fleuve Oubangui en crue. De toutes les localités, les quartiers de la ville de Bangui et Bimbo semblent être les plus touchées par le désastre. L'OMS et les partenaires se mobilisent pour accompagner le pays dans l'assistance aux personnes sinistrées dans les zones les plus touchées. Les évaluations sont en cours pour déterminer l'ampleur de la catastrophe dans les autres localités à l'intérieur du pays.

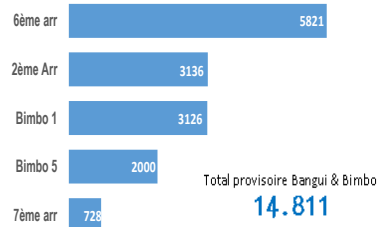


CHIFFRES CLES*

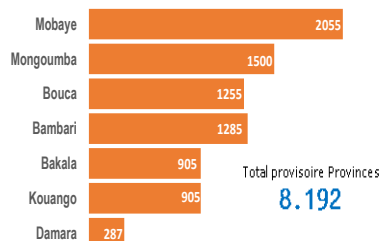
Nombre provisoire de personnes sinistrées

23.003

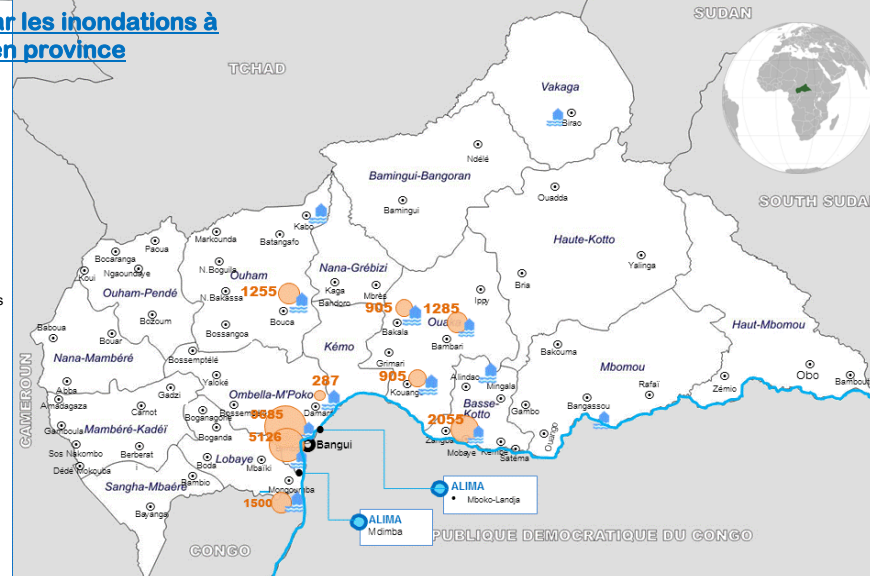
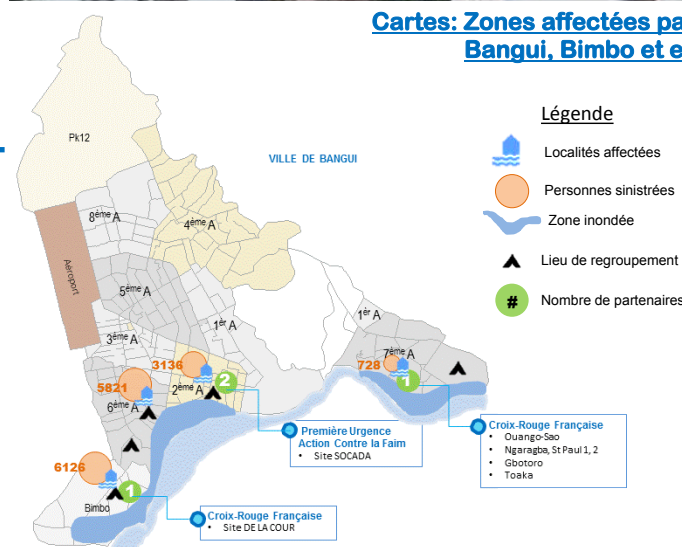
Nombre de personnes sinistrées à Bangui et Bimbo



Nombre de personnes affectées en province



Cartes: Zones affectées par les inondations à Bangui, Bimbo et en province



Principales interventions en cours (à Court termes)

- Coordination de la réponse sectorielle santé sous le leadership du Centre des Opérations d'Urgences de Santé Publique (COUSP),
- Renforcement de l'offre de soins (couverture sanitaire des lieux de regroupements et aires de santé dans les zones inondées : déploiement du personnel de santé du MSP dans les sites SOCADA et DELACOURS avec l'appui en kits Basic, Kits SR, antipaludiques et autres intrants fourni par les partenaires (OMS, UNICEF, UNFPA et World Vision),
- Distribution des MILDA sur le site DELACOUR avec l'appui de World Vision,
- Soutien aux activités de communication dans certains sites sur les pratiques familiales essentielles pour la prévention des maladies d'origine hydriques avec l'appui de l'OMS et de l'UNICEF,
- Renforcement de la surveillance à base communautaire avec l'appui technique de l'OMS (mise en place du système d'Alerte précoce,)
- Déploiement des ambulances pour assurer la référence et contre référence entre les sites de regroupements et les structures de santé de référence (Appui de la Direction Générale de la protection civile et la CRF)

Besoins

- Mobilisation des ressources pour appuyer les opérations dans les zones affectées
- Renforcer le stock de contingence pour faire face aux conséquences sanitaires des inondations,
- Renforcer les activités de communication dans les autres lieux de regroupements

Contact: Dr Maurice BWA: Coordonnateur du COUSP
Dr FOTSING Richard, PF WHE ai, fotsingri@who.int
Dr Thomas d'Aquin KOYAZEGBE, WHO DPC, koyazegbet@who.int
Dr Severin R. von Xylander, Représentant OMS Centrafrique ; xylanders@who.int

Qui Fait Quoi Où (3W) : Acteurs opérationnels impliqués dans la réponse aux inondations, Activités en cours d'implémentation dans le secteur santé

					Paquet d'activité en clinique Mobile								
					1. . Prise en charge des maladies courantes (Paludisme, IRA, diarrhée, etc.)	2. Offre des soins de premier secours psychologique/santé mentale pour les enfants	3. Distribution des MILLDA dans les sites de PDI	4. Vaccination des enfants de 6-59 mois contre la rougeole dans les sites de PDI	5. Prise en charge médicale et psychologique des violés	6. Distribution des préservatifs masculins et féminins aux personnes sexuellement actives	7. Sensibilisation sur les PFE	8. Appui à la référence et contre référence	Appuyer la prise en charge des maladies chroniques (VIH/PTPE/PEC, tuberculose, diabète, hypertension) ;
Nom du Partenaire	Nom du site	Stratégie (Fixe ou Mobile)	FOSA Satellite/De référence	Population Couverte									
ALIMA	EMF (Micheline)	Fixe	EMF (Micheline)	700 personnes	✓		✓	✓					
ALIMA	ATIB Briqueterie	Mobile	EMF (Micheline), HD Bimbo	70 ménages (564 personnes)	✓		✓	✓					
ALIMA	Emetteur (site en cours de nettoyage/préparation)	Mobile	EMF (Micheline)	ND									
ALIMA	Secteur fleuve Ndimba	Mobile	CDS Ndimba	A explorer									
ALIMA	Secteur Fleuve Mboko Landja	Mobile	CDS Mboko Landja	A explorer									
CROIX-ROUGE -Fr.	Site La Cour	Fixe	CSU Pétévo/HD Bimbo	380 ménages	✓		✓	✓	✓			✓	
CROIX-ROUGE -Fr.	Kolongo, Maya, Ecole Pétévo	Mobile	CSU Pétévo, HD Bimbo,	ND	✓		✓	✓	✓			✓	
CROIX-ROUGE -Fr.	Ouango sao, Gbarakangui, Kami	Mobile	CSU Ouango	ND	✓		✓	✓	✓			✓	
CROIX-ROUGE -Fr.	Ngaragba, St Paul 1, 2Gbotoro, Taoka,	Mobile	CSU de St Paul, CS Ngaragba	ND	✓		✓	✓	✓			✓	
PU-AMI	SOCADA	Fixe	CSU Lakouanga, Castor, CPB, Hôpital MSF SICA 1	300 familles 1236 personnes	✓		✓	✓	✓			✓	
Action Contre la Faim	SOCADA	Fixe	Castors, CS Lakouanga, CPB, Hôpital MSF SICA1	300 familles 1236 personnes		✓			✓			✓	

Remerciements aux partenaires pour le partage d'information.