

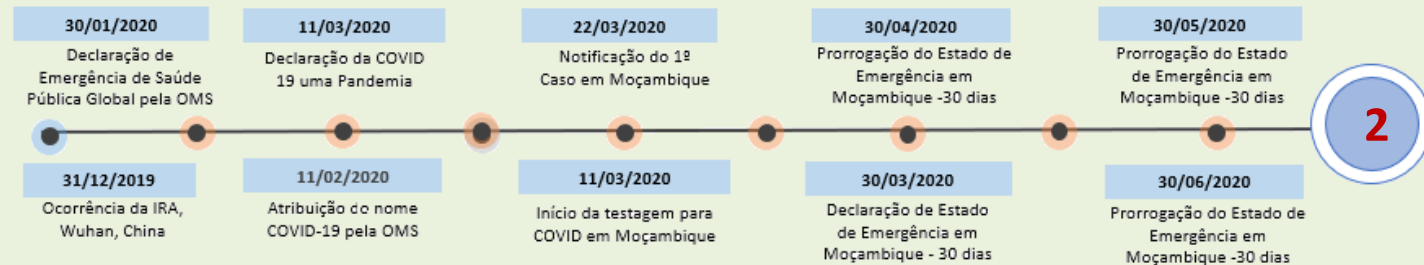
REPÚBLICA DE MOÇAMBIQUE

MINISTÉRIO DA SAÚDE
DIRECÇÃO NACIONAL DE SAÚDE PÚBLICA

CENTRO OPERATIVO DE EMERGENCIAS DE SAÚDE PÚBLICA

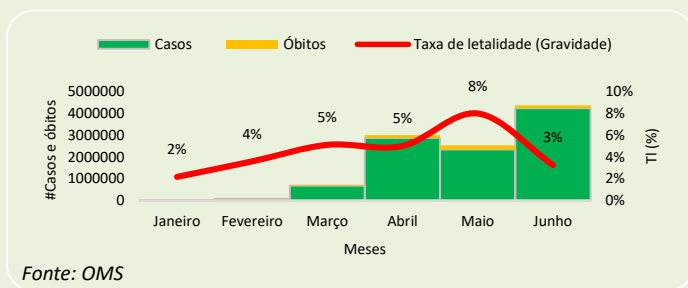
BOLETIM MENSAL DE COVID-19 MOÇAMBIQUE "30 de Junho"

1. MARCOS HISTÓRICOS, COVID-19



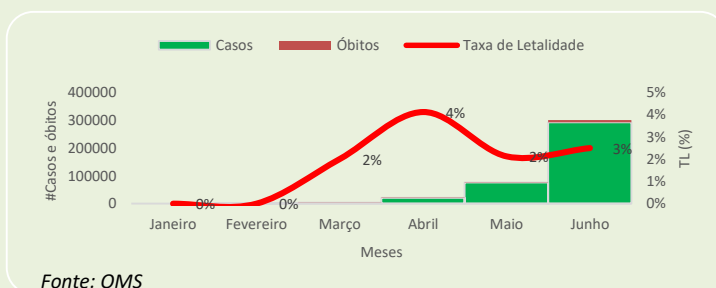
2. EVOLUÇÃO DE CASOS DE COVID-19 - NÍVEL GLOBAL

Figura 1: Evolução mensal de casos e óbitos no Mundo



Fonte: OMS

Figura 2: Evolução mensal de casos e óbitos em Africa



Fonte: OMS

Entre os meses de Maio e Junho foi registado, um aumento de 59% no número de casos e uma redução de 6% nos óbitos, a nível global. A taxa de letalidade (gravidade da doença) é de 3%, representando uma redução comparativamente ao mês de Maio.

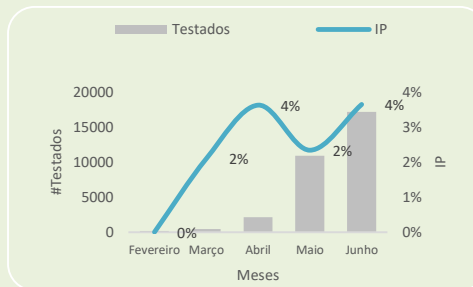
No mês de Junho, foram registados mais 292.695 casos e 5.705 óbitos comparativamente ao mês de Maio, o que representa um aumento superior a 100%. A taxa de letalidade no continente africano foi inferior à registada a nível global.

3. EVOLUÇÃO DE CASOS DE COVID-19 EM MOÇAMBIQUE

Figura 3: Casos e óbitos reportados N=889



Figura 3: Evolução do índice de positividade



IP- Índice de positividade

Mapa 1: Distritos afectados

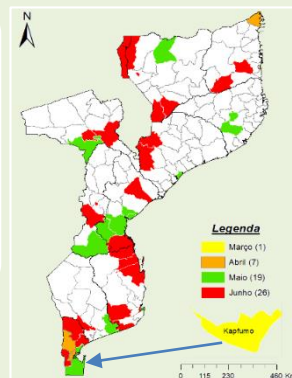


Figura 4: Casos por sintomatologia e tipo de transmissão N=889

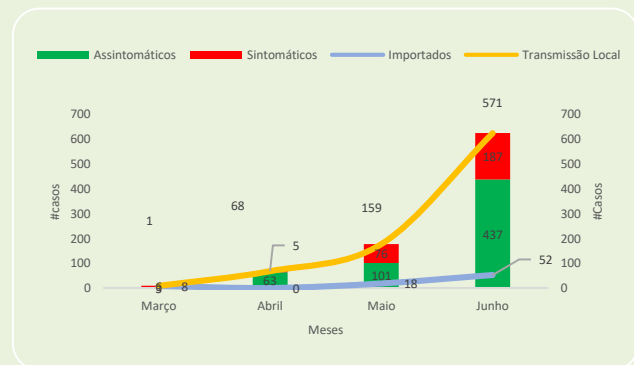
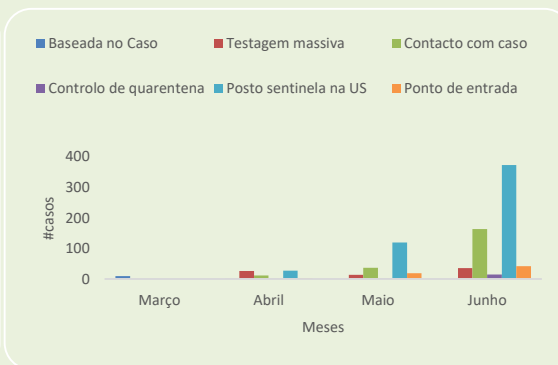


Figura 5: Cenários de vigilância da COVID-19



Contactos

Email: coesaudednsp@gmail.com

Links PC: [DASHBOARD-COVID-MISAU](https://dashboard-covid-misau.com)

Links Smartphone: [Dashboard-COVID-MISAU-V-Smartphone](https://dashboard-covid-misau-v.smartphone.com)

Os casos notificados na vigilância baseada nos postos sentinelhas contribuiu com 59% de todos os casos reportados no mês de Junho (fig.5); a proporção de distritos afectados (mapa 1) é de 33%. A taxa de letalidade é de 0,6%, inferior às taxas global e do continente. A taxa de positividade passou de 2% no mês de Maio para 4% no mês de Junho. O número de casos reportados cuja transmissão é local corresponde a 92%, sendo que 67% dos casos não apresentava sintomas.

