



Unité\*Travail\*Progrès

## REPUBLIQUE DU CONGO

MINISTRE DE LA SANTE, DE LA POPULATION, DE LA PROMOTION DE LA FEMME ET DE  
L'INTEGRATION DE LA FEMME AU DEVELOPPEMENT

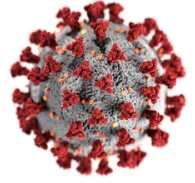


Centre des Opérations  
d'Urgences de  
Santé Publique

### RIPOSTE À L'ÉPIDÉMIE DE CORONAVIRUS AU CONGO

SITREP N°57 DU 08 JUIN 2020

~ Données du 06 et 07 juin 2020 ~



**\*Le Congo a enregistré son premier cas de Covid-19 le 14 mars 2020\***



*EIR en action lors des prélèvements des personnes mises en quarantaine*

#### I. FAITS SAILLANTS

- ✓ Remise officielle d'un appareil à PCR (don de l'AIEA) par Monsieur le Ministre de la Recherche Scientifique et de l'Innovation Technologique à Madame la Ministre chargée de la Santé, à Pointe-Noire ;
- ✓ Tenue à Pointe- Noire, d'une réunion de concertation entre la Ministre chargée de la Santé et les différentes commissions interdépartementales en présence des préfets de Pointe- Noire et du Kouilou ;
- ✓ Tenue d'un atelier d'élaboration des plans opérationnels des Districts sanitaires de Brazzaville avec l'appui de l'équipe de L'OMS en vue d'intégrer la variable Covid-19 ;
- ✓ Trente-cinq (35) nouveaux cas confirmés enregistrés au cours 48 dernières heures dont 25 à Brazzaville et 10 à Pointe-Noire ;
- ✓ Dix (10) nouveaux cas guéris à Brazzaville ;
- ✓ Deux (2) décès enregistrés à Pointe- Noire.

## II. SITUATION EPIDEMIOLOGIQUE AU 07 JUIN 2020

	Cas confirmés	Dernières 24H	Total des décès	Dernières 24H	Létalité
<b>Au monde</b>	6 799 713	136 409	397 388	4 586	5,8%
<b>En Afrique</b>	181 800	6 658	5 049	133	2,8%
<b>Afrique centrale</b>	19 060	454	431	10	2,3%

### ❖ AU CONGO

NOMBRE DE CAS CONFIRMES
<b>718</b>

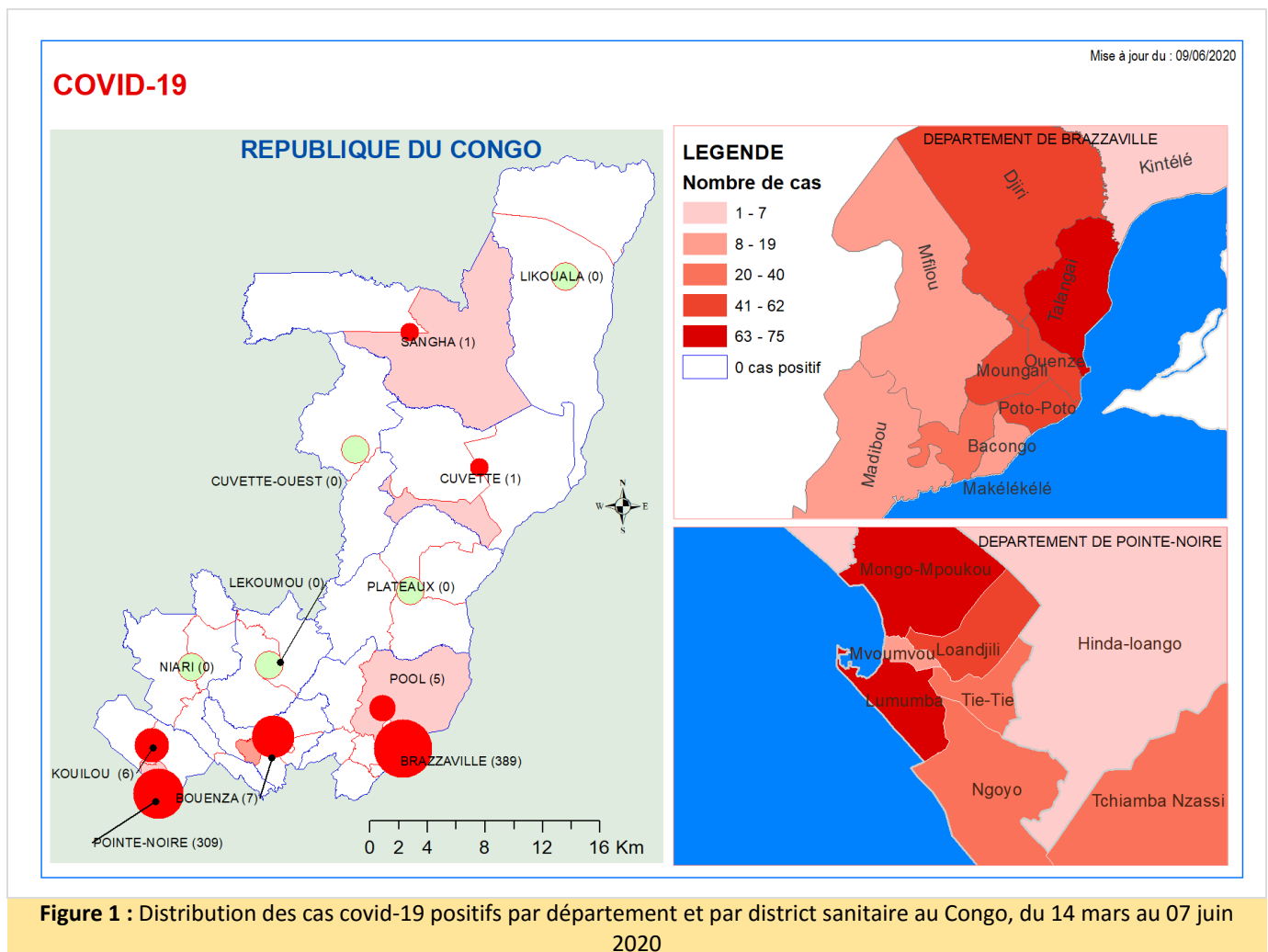
NOMBRE DE CAS GUERIS
<b>220</b>

NOMBRE TOTAL DES DECES
<b>24</b>

DANS LES DERNIERES 48H
<b>35</b>

TOTAL DE CAS ACTIFS
<b>474</b>

DECES DANS LES DERNIERES 48H
<b>2</b>



**Figure 1 :** Distribution des cas covid-19 positifs par département et par district sanitaire au Congo, du 14 mars au 07 juin 2020

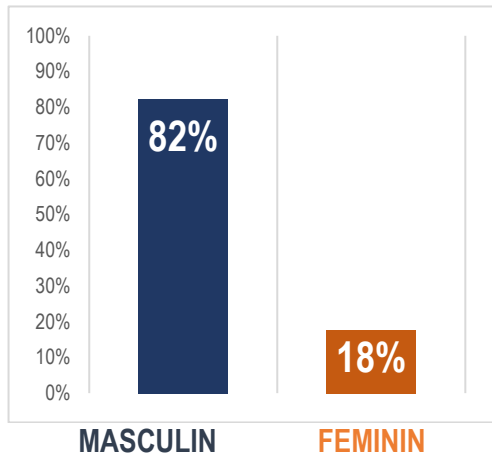


Figure 2 : Pourcentage des cas positifs par sexe

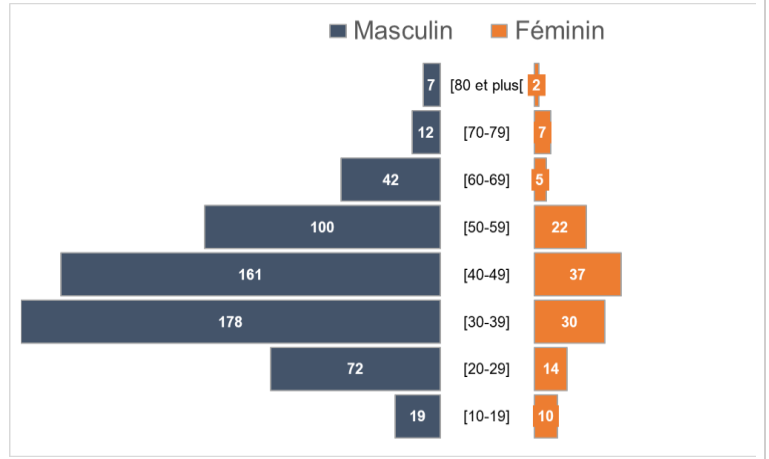


Figure 3 : Répartition des cas positifs par tranche d'âge et par sexe

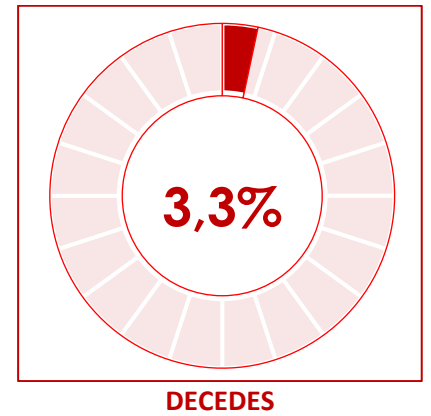
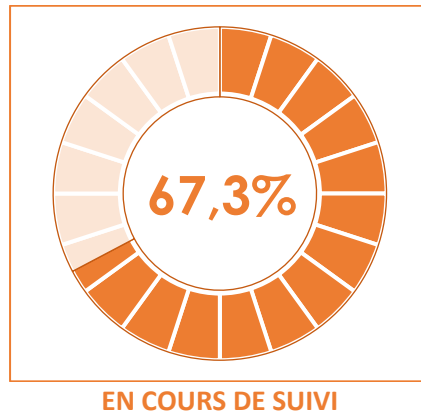
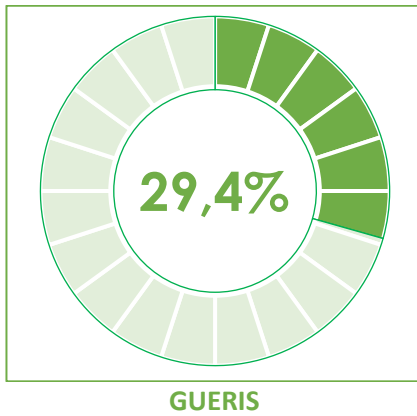


Figure 4 : Répartition des cas positifs en fonction de leur devenir

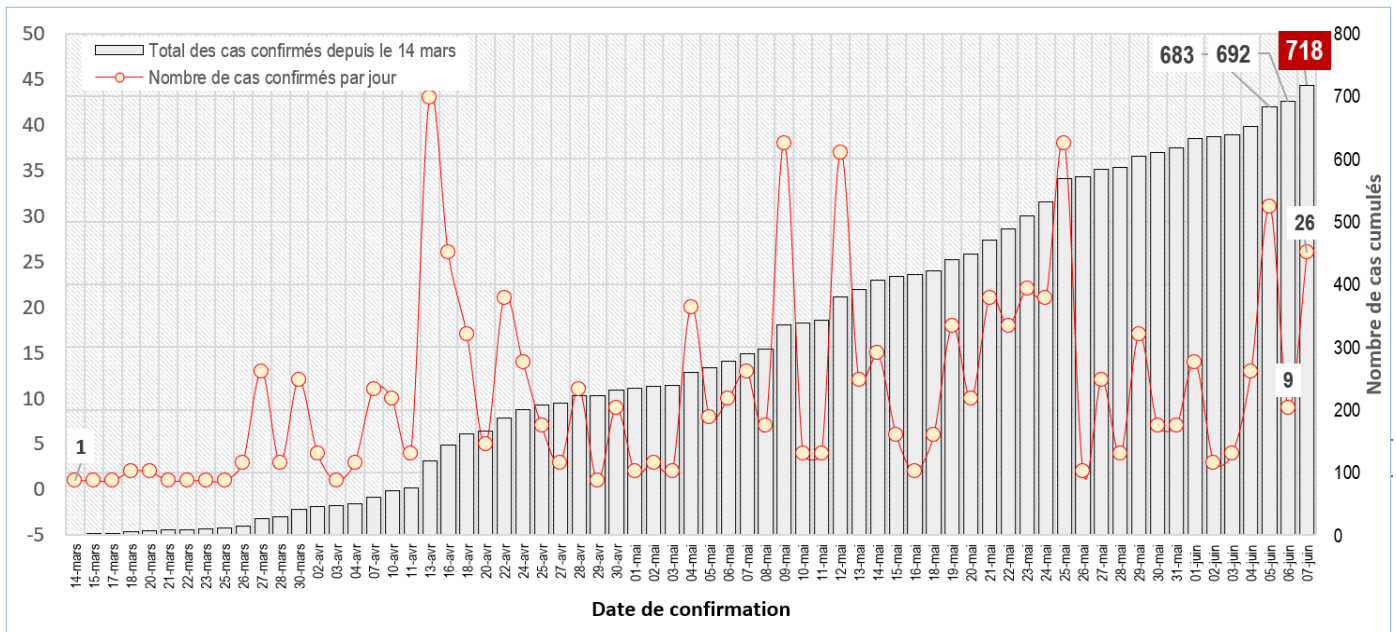


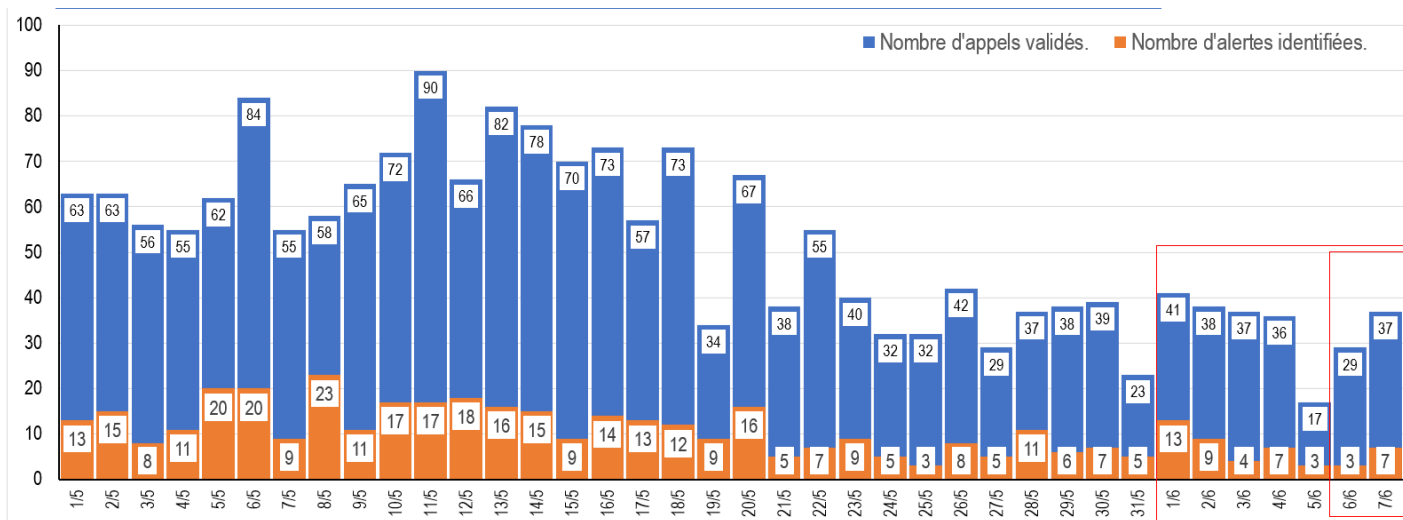
Figure 5 : Courbe épidémique des cas confirmés de covid-19 au Congo, du 14 mars au 07 juin 2020

**TABLEAU 1 : Répartition des cas confirmés de COVID-19 selon le sexe par département et district sanitaire au Congo du 14 mars au 7 juin 2020**

Département	District Sanitaire	Cas confirmés		Cas actifs	Contamination		Personnes guéries		Personnes décédées		Sexe	
		Total	Dernières 48h		Locale	Importée	Total	Dernières 48h	Total	Dernière 48h	M	F
Brazzaville	Bacongo	18	1	11	13	5	6	2	1	0	13	5
	Djiri	58	12	37	53	5	20	0	1	0	46	12
	Madibou	15	0	7	13	2	7	4	1	0	10	5
	Makélékélé	36	0	15	36	0	21	0	0	0	30	6
	Mfilou	19	0	11	19	0	8	0	0	0	16	3
	Moungali	62	4	43	61	1	19	0	0	0	49	13
	Ouenze	59	1	37	51	8	20	2	2	0	51	8
	Poto-Poto	49	3	33	44	5	15	0	1	0	38	11
	Talangai	73	4	42	66	7	29	2	2	0	62	11
	<b>Total</b>	<b>389</b>	<b>25</b>	<b>236</b>	<b>356</b>	<b>33</b>	<b>145</b>	<b>10</b>	<b>8</b>	<b>0</b>	<b>315</b>	<b>74</b>
Pointe-Noire	Loandjili	54	0	45	52	2	6	0	3	0	48	6
	Lumumba	75	0	51	71	4	19	0	5	0	61	14
	Mongo-Mpoukou	69	0	43	64	5	21	0	5	1	57	12
	Mvoumvou	11	0	8	11	0	3	0	0	0	8	3
	Tie-Tie	27	0	19	27	0	7	0	1	0	22	5
	Ngoyo	40	0	28	40	0	11	0	1	1	39	1
	Tchiamba Nzassi	33	10	33	33	0	0	0	0	0	28	5
	<b>Total</b>	<b>309</b>	<b>10</b>	<b>227</b>	<b>298</b>	<b>11</b>	<b>67</b>	<b>0</b>	<b>15</b>	<b>2</b>	<b>263</b>	<b>46</b>
Pool	Ignié- Ngabé	2	0	0	1	1	2	0	0	0	2	0
	Kintélé	3	0	3	3	0	0	0	0	0	2	1
	<b>Total</b>	<b>5</b>	<b>0</b>	<b>3</b>	<b>4</b>	<b>1</b>	<b>2</b>	<b>0</b>	<b>0</b>	<b>0</b>	<b>4</b>	<b>1</b>
Bouenza	Nkayi	7	0	6	7	0	0	0	1	0	6	1
Cuvette	Oyo-alima	1	0	0	1	0	1	0	0	0	0	1
Kouilou	Hinda-Loango	6	0	1	6	0	5	0	0	0	3	3
Sangha	Ouessou	1	0	1	1	0	0	0	0	0	0	1
<b>CONGO</b>		<b>718</b>	<b>35</b>	<b>474</b>	<b>673</b>	<b>45</b>	<b>220</b>	<b>10</b>	<b>24</b>	<b>2</b>	<b>591</b>	<b>127</b>

**TABLEAU 2** : Indicateurs de surveillance, de laboratoire, de PCI et de prise en charge des cas de COVID-19 du 14 mars au 7 juin 2020

Indicateurs	Dans les 48 heures	Cumul depuis le 14 mars	Observations
<b>SURVEILLANCE EPIDEMIOLOGIQUE</b>			
Nombre d'alertes	7	2 171	
Nombre de contacts	0	1 923	
Nombre de contacts suivis	166	1 815	
Nombre de cas suspects	6	1 348	
Nombre de prélèvements	202	5 754	
Nombre d'EIR fonctionnelles	45	45	Brazzaville : 16 ; Pointe-Noire : 7 ; Cuvette : 1 ; Kouilou : 1 ; Pool : 3 ; Plateau 4 ; Likouala : 8 ; Sangha : 1 ; Bouenza : 4 ;
Nombre d'interventions réalisées par les équipes d'intervention rapide (EIR)	34	1 357	Interventions liées aux prélèvements, aux transferts et aux supervisions des DS/DDS ;
Nombre de passagers en quarantaine	53	699	
<b>LABORATOIRE</b>			
Nombre de tests réalisés	412	5 678	
Nombre de tests positifs	35	718	
Nombre de tests négatifs	377	4 960	
<b>PCI</b>			
Nombre d'EDS réalisés	2	36	Dont 24 cas de Covid-19+
<b>Prise en charge</b>			
Nombre de cas parmi le personnel soignant	2	24	
Nombre de femmes enceintes	0	5	
Nombre de cas évadés	0	2	



**Figure 6 : Evolution du total d'appels et des alertes validées, du 1er mai au 7 juin 2020**

### III. MISE EN ŒUVRE DU PLAN DE RIPOSTE

#### LEADERSHIP ET COORDINATION

- Remise officielle d'un appareil à PCR (don de l'AIEA) par Monsieur le Ministre de la Recherche Scientifique et de l'Innovation Technologique à Madame la Ministre chargée de la Santé, à Pointe-Noire ;
- Tenue à Pointe- Noire, d'une réunion de concertation entre la Ministre chargée de la Santé et les différentes commissions interdépartementales en présence des préfets de Pointe- Noire et du Kouilou ;
- Tenue d'un atelier d'élaboration des plans opérationnels des Districts sanitaires de Brazzaville avec l'appui de l'équipe de L'OMS en vue d'intégrer la variable Covid-19.

#### SURVEILLANCE EPIDEMIOLOGIQUE, POINTS D'ENTREE

- Poursuite des contrôles aux points d'entrée des grandes localités ;
- Gestion des alertes au niveau du call center ;
- Investigation autour des cas suspects ;
- Poursuite des contrôles sanitaires des personnes aux points d'entrée dans les départements avec flashage de tous les passagers et remplissage des fiches de renseignements
- Organisation des prélèvements des animaux domestiques des cas positifs ;
- Supervision des postes de contrôles sanitaires dans les départements ;
- Organisation d'un atelier de traitement des données épidémiologiques.

#### LABORATOIRE ET RECHERCHE

- Analyse de 412 échantillons dans l'ensemble des laboratoires dans les 48 heures ;
- Poursuite de l'essai clinique sur le rôle préventif du COVID ORGANICS.

#### PRISE EN CHARGE DES CAS

- Prise en charge de 474 cas confirmés :
  - 239 à Brazzaville dont 3 malades du Pool;
  - 227 à Pointe-Noire ;
  - 6 dans la Bouenza ;
  - 1 dans le Kouilou ;
  - 1 dans la Sangha.

#### COMMUNICATION ET ENGAGEMENT COMMUNAUTAIRE

- Réalisation d'un spot pour les sourds muets ;
- Sensibilisation de la population par les crieurs et mobilisateurs sociaux sur les mesures barrières dans les départements.

#### PREVENTION ET CONTRÔLE DES INFECTIONS

- Désinfection des administrations publiques et établissements scolaires ;
- Suivi des travaux de la construction d'un incinérateur au CSI d'Enyellé, département de la Likouala.

#### PRINCIPAUX DEFIS A RELEVER

- Réduction des délais entre les alertes, le prélèvement des échantillons, le rendu des résultats de laboratoire et la prise en charge ;
- Mobilisation des fonds pour la riposte à l'épidémie de Covid-19 ;
- Mobilisation des partenaires à soutenir les efforts du Gouvernement à la riposte au Covid-19 ;
- Amélioration de la capacité d'accueil et de prise en charge des patients Covid-19 ;
- Identification des cas et suivi des contacts au niveau des barges des sociétés pétrolières à Pointe-Noire et dans le Kouilou.

#### PROCHAINES ETAPES

- Finalisation des travaux de réhabilitation des sites de prise en charge ;
- Acquisition des équipements de protection individuelle, de laboratoire et intrants ;
- Amélioration des conditions de mise en isolement et de suivi des cas suspects ;
- Renforcement de la surveillance épidémiologique aux points de contrôle des villes et villages ;
- Organisation de la campagne de dépistage à grande échelle.

Pour plus d'informations, contacter :

Le Centre des Opérations d'Urgences de Santé Publique (COUSP)

 **34 34**



[Couspcg@gmail.com](mailto:Couspcg@gmail.com)