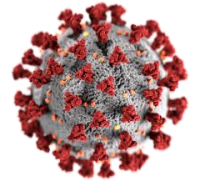


RIPOSTE À L'ÉPIDÉMIE DE CORONAVIRUS AU CONGO

SITREP N°60 DU 15 JUIN 2020



DATE DE NOTIFICATION DU 1 ^{ER} CAS	14 MARS 2020
DATE DE COLLECTE DES DONNEES	12, 13 et 14 JUIN 2020
DATE DE PUBLICATION	15 JUIN 2020



Cérémonie d'ouverture de la formation des agents de santé du Niari sur la PCI et la prise en charge à Dolisie sous la présidence du Préfet du département.

I. FAITS SAILLANTS

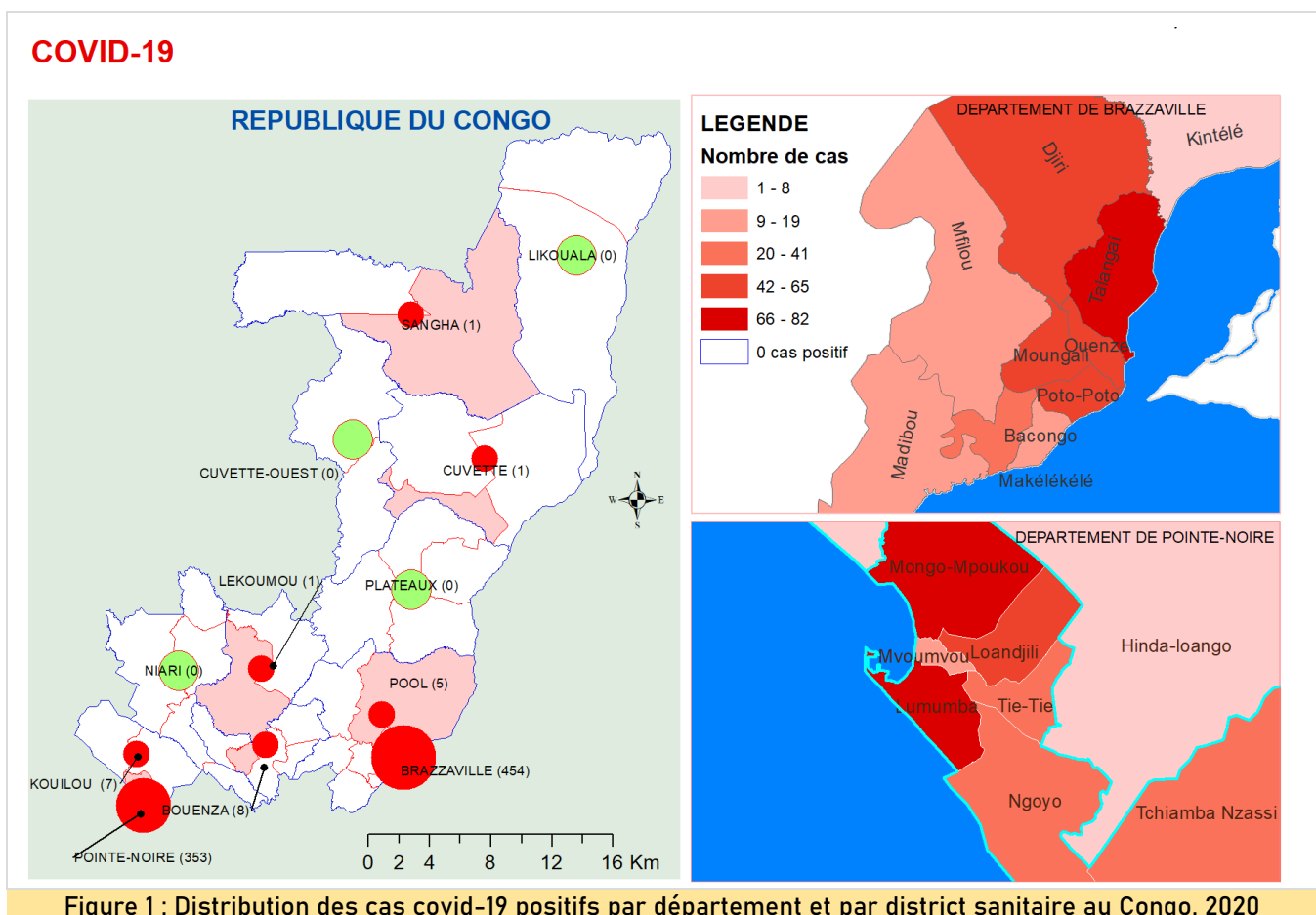
- ✓ Visioconférence entre les Commissions nationales de Surveillance épidémiologique- Points d'entrée et Prise en charge d'une part et les commissions départementales de Pointe-Noire de Surveillance épidémiologique- Points d'entrée et Prise en charge pour les dispositions pratiques à prendre pour la mise en quarantaine des passagers des vols internationaux spéciaux des compagnies Air France et Ethiopian Airlines ;
- ✓ Formation des agents de santé du département du Niari sur la PCI et la prise en charge des cas Covid-19 avec l'appui de l'OMS ;
- ✓ Confirmation de 104 nouveaux cas ;
- ✓ Enregistrement de 130 cas de guérison.

II. SITUATION EPIDEMIOLOGIQUE AU 14 JUIN 2020

	Cas confirmés	Dernières 24H	Total des décès	Dernières 24H	Létalité
Au monde	7 553 182	142 672	423 349	5 055	6,78%
En Afrique	222 061	7 313	6074	216	2,73%
Afrique centrale	22 053	301	524	60	2,38%

❖ AU CONGO

NOMBRE DE CAS CONFIRMES	NOMBRE DE CAS GUERIS	NOMBRE TOTAL DES DECES
883	391	27
DANS LES DERNIERES 48H	TOTAL DE CAS ACTIFS	DECES DANS LES DERNIERES 24H
104	465	1



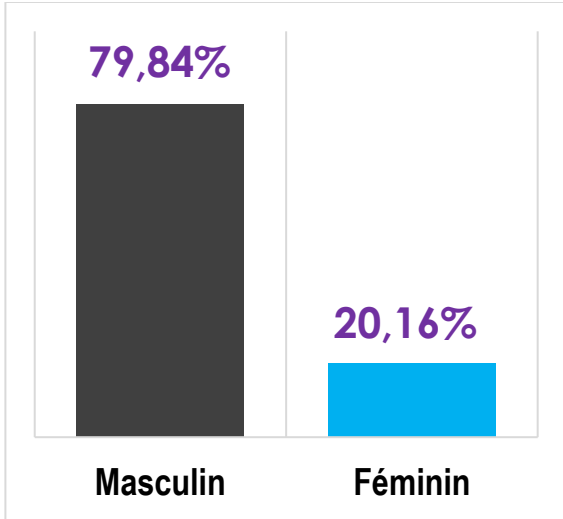


Figure 2 : Pourcentage des cas positifs par sexe

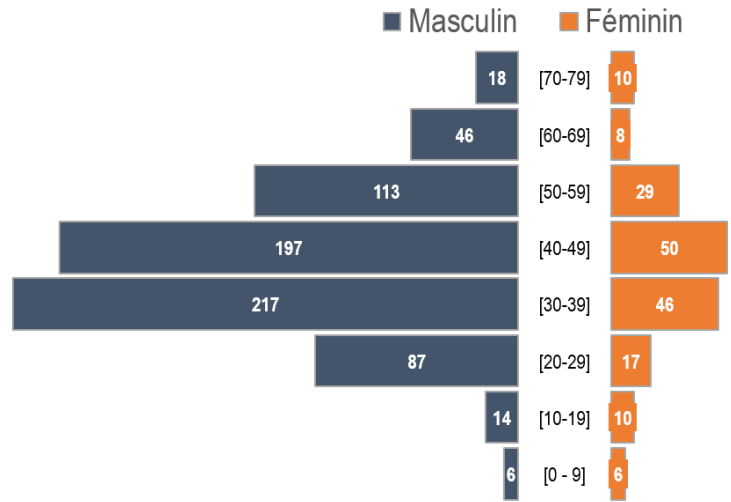
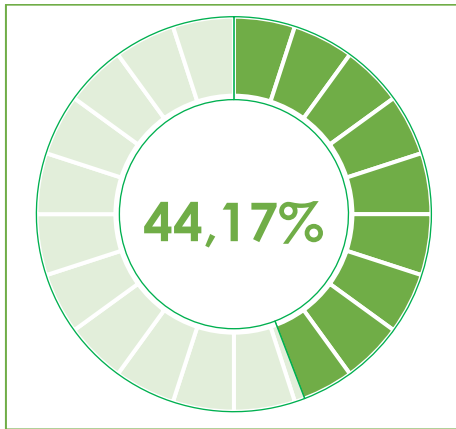
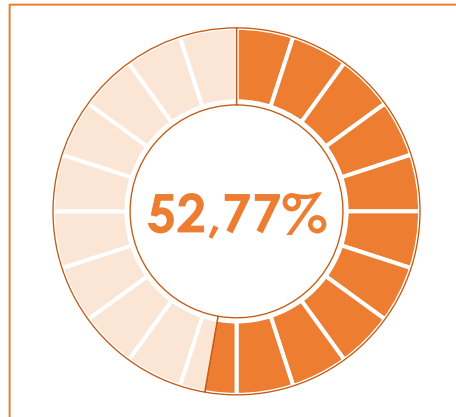


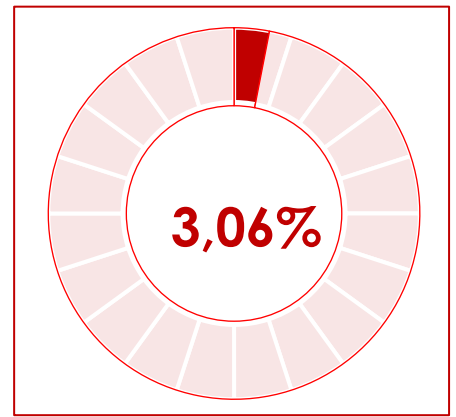
Figure 3 : Répartition des cas positifs par tranche d'âge et par sexe



GUERIS



EN COURS DE SUIVI



DECEDES

Figure 4 : Répartition des cas positifs en fonction de leur devenir

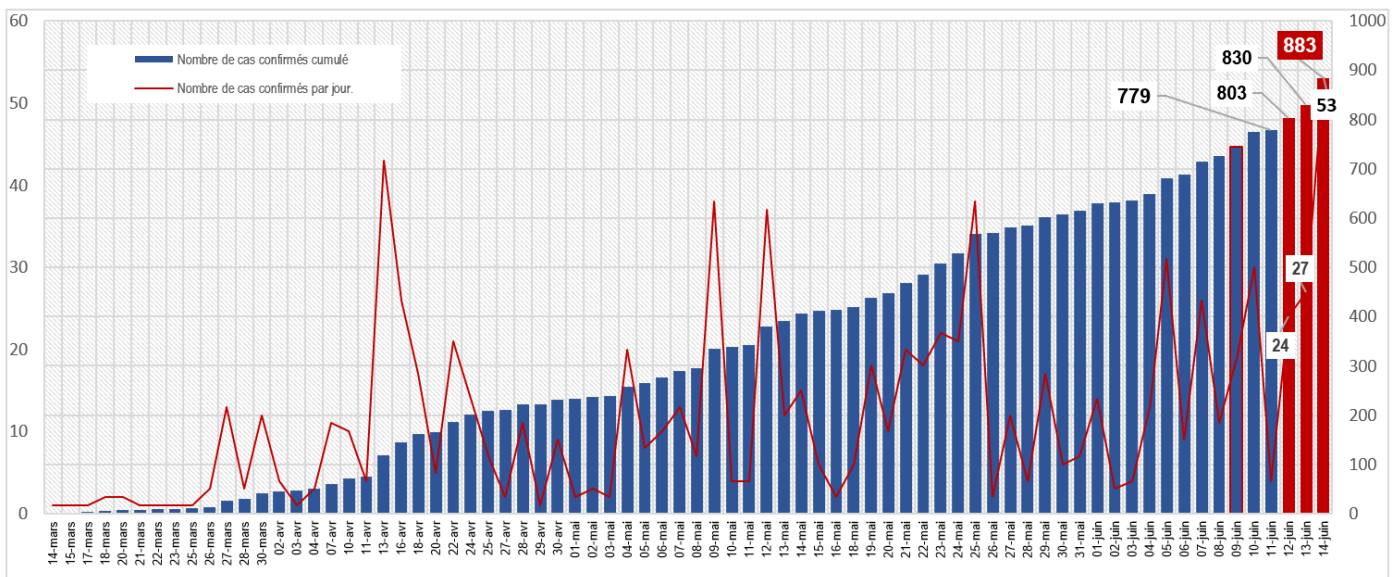


Figure 5 : Courbe évolution du nombre des cas confirmés de covid-19 au Congo, 2020

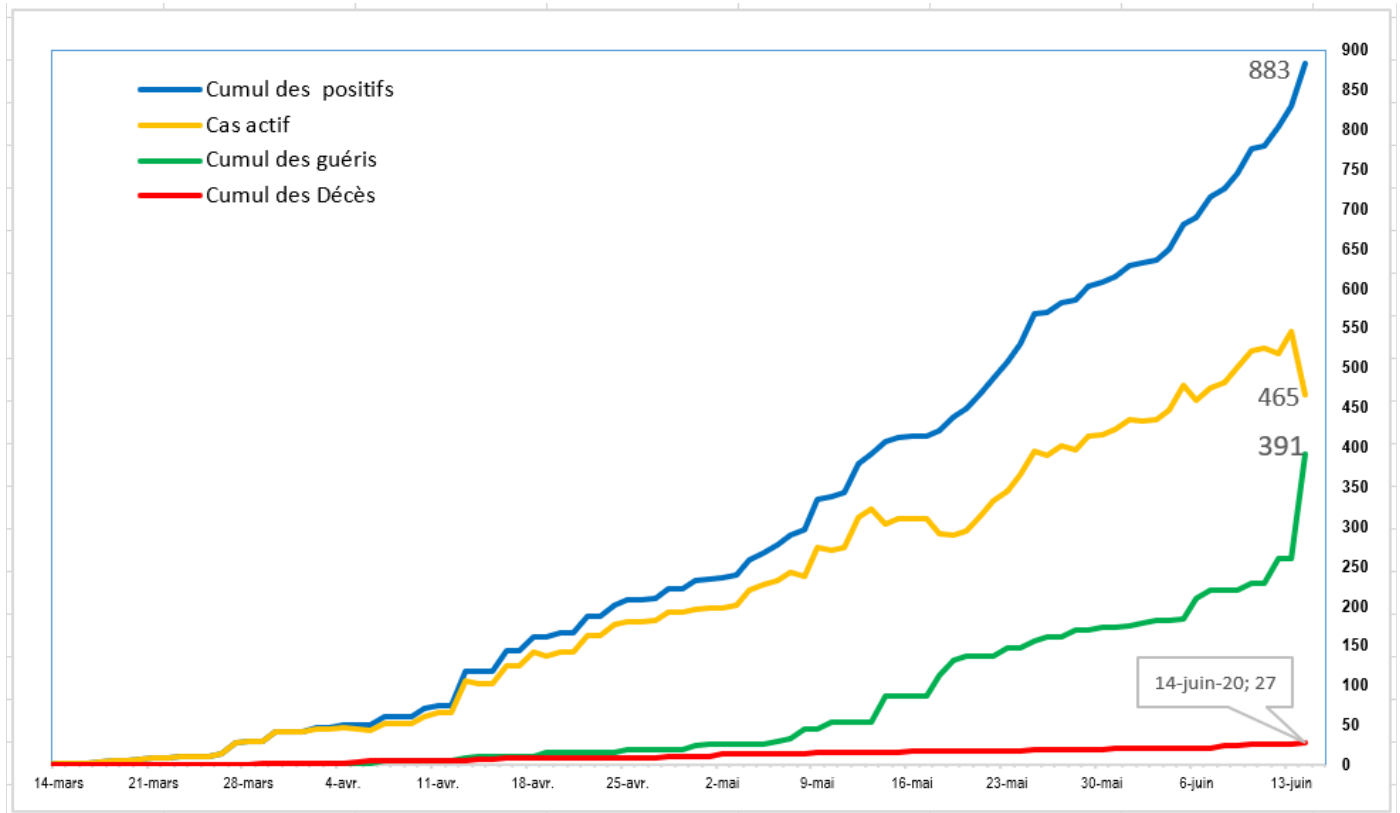


Figure 6 : Courbe épidémique des cas confirmés de covid-19 au Congo, 2020

TABLEAU 1 : Répartition des cas confirmés de COVID-19 selon le sexe par département et district sanitaire au Congo du 14 mars au 14 juin 2020

Département	District Sanitaire	Cas confirmés		Cas actifs	Contamination		Personnes guéries		Personnes décédées		Sexe	
		Total	Dernières 48h		Locale	Importée	Total	Dernières 48h	Total	Dernière 48h	M	F
Brazzaville	Bacongo	21	1	11	16	5	9	3	1	0	15	6
	Djiri	58	1	31	53	5	26	6	1	0	45	13
	Madibou	17	2	7	15	2	9	2	1	0	11	6
	Makélékélé	42	5	17	42	0	25	4	0	0	34	8
	Mfilou	22	3	12	22	0	10	2	0	0	19	3
	Moungali	74	6	39	73	1	35	16	0	0	54	20
	Ouenze	77	12	38	69	8	36	15	3	0	61	16
	Poto-Poto	60	2	35	55	5	24	8	1	0	45	15
	Talangai	136	49	61	129	7	72	42	3	1	108	28
	Total	507	81	251	474	33	246	98	10	1	392	115
Pointe-Noire	Loandjili	60	3	33	58	2	24	6	3	0	51	9
	Lumumba	89	6	51	85	4	33	7	5	0	74	15
	Mongo-Mpoukou	75	3	40	70	5	30	5	5	0	61	14
	Mvoumvou	16	4	6	16	0	10	5	0	0	11	5
	Tie-Tie	30	0	21	30	0	8	0	1	0	25	5
	Ngoyo	50	7	27	50	0	22	6	1	0	48	2
	Tchiamba Nzassi	33	0	24	33	0	8	2	1	0	28	5
	Total	353	23	202	342	11	135	31	16	0	298	55
Pool	Ignié- Ngabé	2	0	0	1	1	2	0	0	0	2	0
	Kintélé	3	0	2	3	0	1	1	0	0	2	1
	Total	5	0	2	4	1	3	1	0	0	4	1
Lékoumou	Sibiti	1	0	1	1	0	0	0	0	0	1	0
Bouenza	Nkayi-kayes	8	0	7	8	0	0	0	1	0	6	2
Cuvette	Oyo-Alima	1	0	0	1	0	1	0	0	0	0	1
Kouilou	Hinda-Loango	7	0	2	7	0	5	0	0	0	4	3
Sangha	Ouessou	1	0	0	1	0	1	0	0	0	0	1
CONGO		883	104	465	838	45	391	130	27	1	705	178

TABLEAU 2 : Indicateurs de surveillance et de prise en charge des cas de COVID-19 du 14 mars au 14 juin 2020

Indicateurs	Dans les 24 heures	Cumul depuis le 14 mars	Observations
SURVEILLANCE EPIDEMIOLOGIQUE			
Nombre d'alertes	9	2 197	
Nombre de contacts	0	1 969	
Nombre de contacts suivis	211	1 861	
Nombre de cas suspects	8	1 376	
Nombre de prélèvements	549	7 479	
Nombre d'EIR fonctionnelles	45	45	Brazzaville : 16 ; Pointe-Noire : 7 ; Cuvette : 1 ; Kouilou : 1 ; Pool : 3 ; Plateau 4 ; Likouala : 8 ; Sangha : 1 ; Bouenza : 4 ;
Nombre d'interventions réalisées par les équipes d'intervention rapide (EIR)	52	1 543	Interventions liées aux prélèvements, aux transferts et aux supervisions des DS/DDS ;
Nombre de passagers en quarantaine	0	779	
LABORATOIRE			
Nombre de tests réalisés	514	7 132	
Nombre de tests positifs	104	883	
Nombre de tests négatifs	410	6 198	
PCI			
Nombre d'EDS réalisés	2	36	Dont 27 cas de Covid-19+
Prise en charge			
Nombre de cas parmi le personnel soignant	0	24	
Nombre de femmes enceintes	0	5	
Nombre de cas évadés	0	2	Retrouvés guéris

III. MISE EN ŒUVRE DU PLAN DE RIPOSTE

LEADERSHIP ET COORDINATION

- Visioconférence entre les Commissions nationales de Surveillance épidémiologique-Points d'entrée et Prise en charge d'une part et les commissions départementales de Pointe-Noire de Surveillance épidémiologique- Points d'entrée et Prise en charge pour les dispositions pratiques à prendre pour la mise en quarantaine des passagers des vols internationaux spéciaux des compagnies Air France et Ethiopian Airlines ;
- Formation des agents de santé du département du Niari sur la PCI et la prise en charge des cas Covid-19 avec l'appui de l'OMS.

SURVEILLANCE EPIDEMIOLOGIQUE, POINTS D'ENTREE

- Poursuite des contrôles aux points d'entrée des grandes localités ;
- Gestion des alertes au niveau du call center ;
- Investigation autour des cas suspects ;
- Poursuite des contrôles sanitaires des personnes aux points d'entrée dans les départements avec flashage de tous les passagers et remplissage des fiches de renseignements
- Organisation des prélèvements aux animaux domestiques des cas positifs ;
- Supervision des postes de contrôles sanitaires dans les départements.

LABORATOIRE ET RECHERCHE

- Analyse de 514 échantillons dans l'ensemble des laboratoires dans les 48 heures ;
- Poursuite de l'essai clinique sur le rôle préventif du COVID ORGANICS.

PRISE EN CHARGE DES CAS

- Prise en charge de 465 cas confirmés :

COMMUNICATION ET ENGAGEMENT COMMUNAUTAIRE

- Réalisation d'un spot pour les sourds muets ;

PREVENTION ET CONTRÔLE DES INFECTIONS

- Désinfection des administrations publiques et privées, des établissements scolaires et des ménages privés ;

PRINCIPAUX DEFIS A RELEVER

- Réduction des délais entre les alertes, le prélèvement des échantillons, le rendu des résultats de laboratoire et la prise en charge;
- Mobilisation des fonds pour la riposte à l'épidémie de Covid-19 ;
- Mobilisation des partenaires à soutenir les efforts du Gouvernement à la riposte au Covid- 19 ;
- Amélioration de la capacité d'accueil et de prise en charge des patients Covid-19 ;
- Identification des cas et suivi des contacts au niveau des barges des sociétés pétrolières à Pointe-Noire et dans le Kouilou.

PROCHAINES ETAPES

- Finalisation des travaux de réhabilitation des sites de prise en charge ;
- Acquisition des équipements de protection individuelle, de laboratoire et intrants ;
- Amélioration des conditions de mise en isolement et de suivi des cas suspects ;
- Renforcement de la surveillance épidémiologique aux points de contrôle des villes et villages ;
- Organisation de la campagne de dépistage à grande échelle.

Pour plus d'informations, contacter :

Le Centre des Opérations d'Urgences de Santé Publique (COUSP)

 **34 34**

 Couspcg@gmail.com