



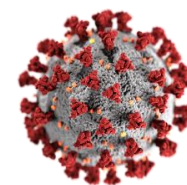
Unité\*Travail\*Progrès

## REPUBLICQUE DU CONGO

MINISTERE DE LA SANTE, DE LA POPULATION, DE LA PROMOTION DE LA FEMME ET DE  
L'INTEGRATION DE LA FEMME AU DEVELOPPEMENT

## RIPOSTE À L'ÉPIDÉMIE DE CORONAVIRUS AU CONGO

SITREP N°62 DU 22 JUIN 2020



DATE DE NOTIFICATION DU 1 <sup>ER</sup> CAS	14 MARS 2020
DATE DE COLLECTE DES DONNEES	21 JUIN 2020
DATE DE PUBLICATION	22 JUIN 2020

## I. FAITS SAILLANTS

- ✓ Dotation du département du Pool par le Ministère en charge de la santé, des machines à coudre pour la confection des masques alternatifs ;
- ✓ Lancement à Brazzaville, de la campagne de sensibilisation sur le port obligatoire et correct des masques ;
- ✓ Production des SITREP en rapport avec la pandémie de Covid-19 par toutes les directions départementales des soins et services de santé (DDSSSa) ;
- ✓ Formation de 50 agents des districts sanitaires de la Likouala avec l'appui technique et financier de l'OMS, sur les fonctions techniques de préparation et de riposte à la pandémie de Covid-19, les fonctions de l'équipe de gestion du district sanitaire dont la prise en charge des urgences à COVID-19 et maladie à virus Ebola (MVE) dans une logique de continuité des services ;
- ✓ Confirmation de 54 nouveaux cas dans les 24 heures ;
- ✓ Enregistrement de 8 cas de guérison ;

## II. SITUATION EPIDEMIOLOGIQUE AU 21 JUIN 2020

	CAS CONFIRMES	DERNIERES 24H	TOTAL DES DECES	DERNIERES 24H	TAUX DE LETALITE
Au monde	8 708 008	183 020	461 715	4 743	5,3%
En Afrique	293 631	10 471	7 862	221	2,7%
Afrique Centrale	26 889	508	681	10	2,5%

## ❖ AU CONGO

NOMBRE DE CAS	NOMBRE DE CAS GUERIS	NOMBRE TOTAL DE DECES
<b>1 141</b>	<b>464</b>	<b>37</b>
DANS LES DERNIERES 24H	TOTAL DE CAS ACTIFS	TAUX DE LETALITE
<b>54</b>	<b>640 (dont 9 transférés)</b>	<b>3,2%</b>



Unité\*Travail\*Progrès

# REPUBLIQUE DU CONGO

MINISTRE DE LA SANTE, DE LA POPULATION, DE LA PROMOTION DE LA FEMME ET DE L'INTEGRATION DE LA FEMME AU DEVELOPPEMENT



## COVID-19

Mise à jour du : 22/06/2020

- Nombre cas confirmés**
- LEGENDE**
- 1 - 8
  - 9 - 22
  - 23 - 54
  - 55 - 89
  - 90 - 167
- District avec 0 cas notifié
- Districts administratifs

### REPUBLIQUE DU CONGO

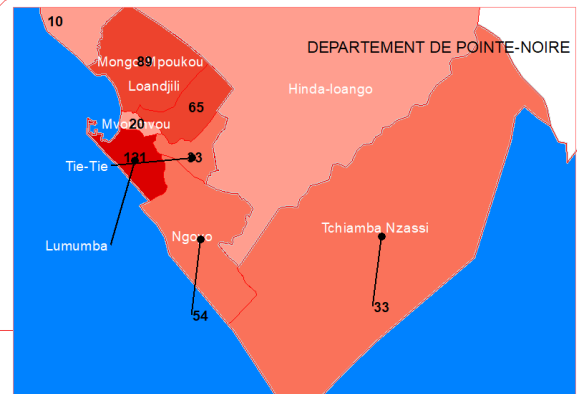
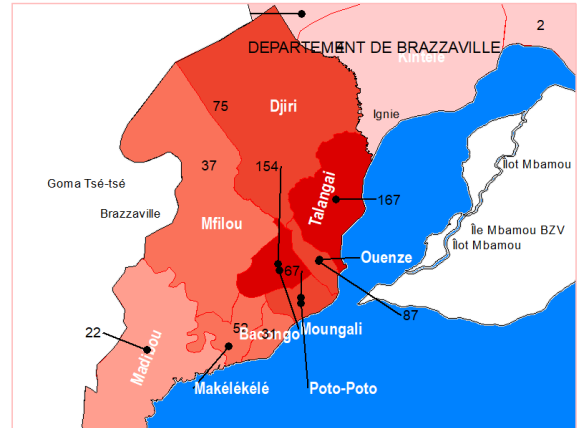
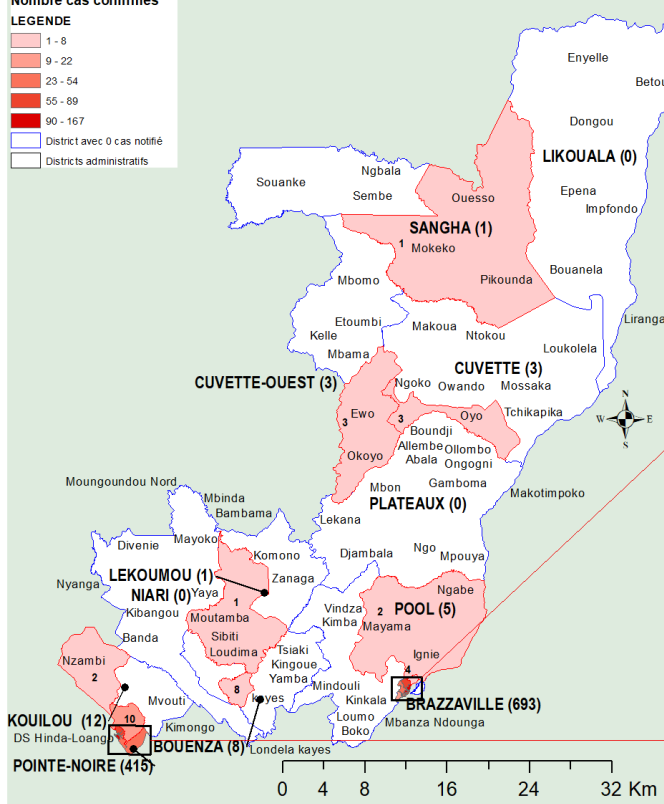


Figure 1 : Distribution des cas covid-19 positifs par département et par district sanitaire au Congo, 2020



Unité\*Travail\*Progrès

# REPUBLIQUE DU CONGO

## MINISTERE DE LA SANTE, DE LA POPULATION, DE LA PROMOTION DE LA FEMME ET DE L'INTEGRATION DE LA FEMME AU DEVELOPPEMENT

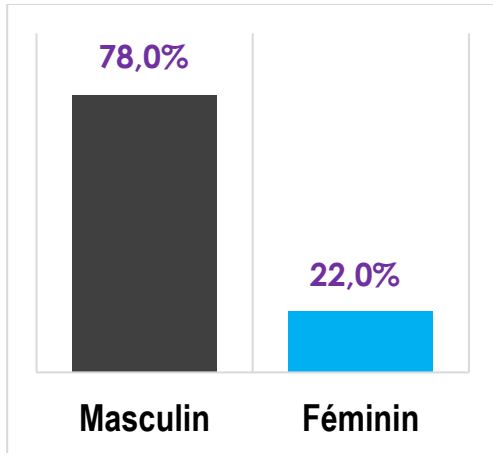


Figure 2 : Pourcentage des cas positifs par sexe

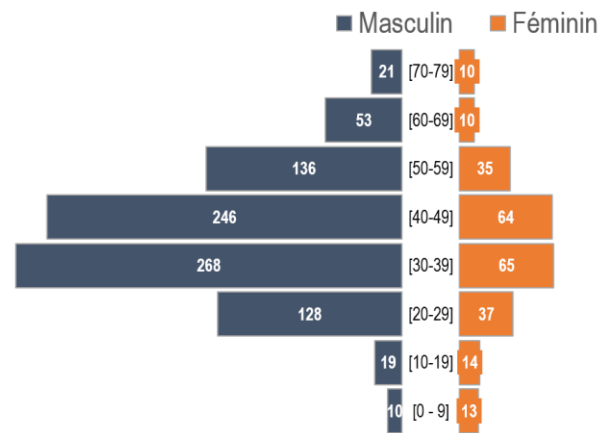


Figure 3 : Répartition des cas positifs par tranche d'âge et par sexe

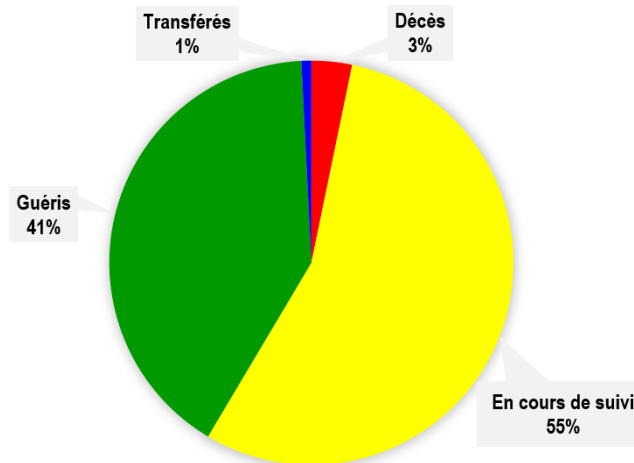


Figure 4 : Répartition des cas positifs en fonction de leur devenir

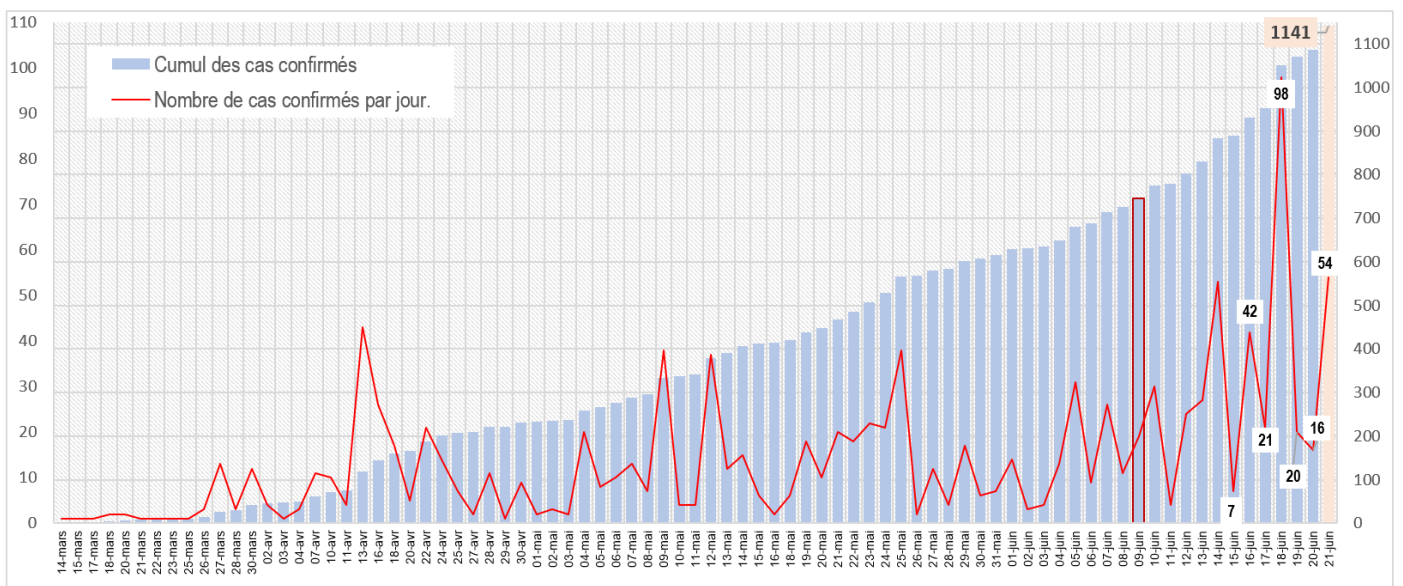


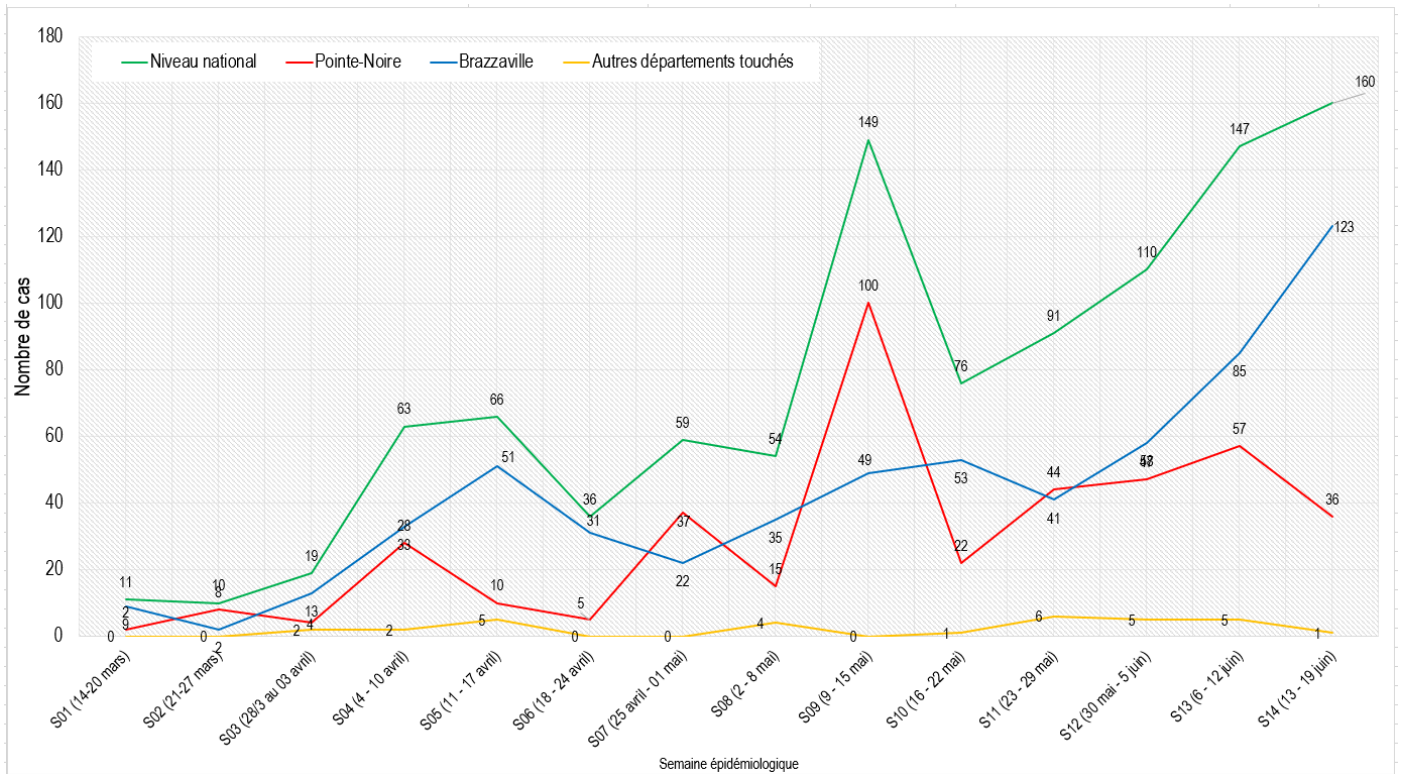
Figure 5 : Cumul journalier des cas confirmés de Covid-19 au 21 juin 2020



Unité\*Travail\*Progrès

# REPUBLIQUE DU CONGO

MINISTRE DE LA SANTE, DE LA POPULATION, DE LA PROMOTION DE LA FEMME ET DE L'INTEGRATION DE LA FEMME AU DEVELOPPEMENT



**Figure 6 : Courbe épidémique de l'évolution hebdomadaire du nombre des cas confirmés de Covid-19 au Congo du 14 mars au 21 juin 2020**

**TABLEAU 1** : Répartition des cas confirmés de COVID-19 selon le sexe par département et district sanitaire au Congo du 14 mars au 21 juin 2020

Département	Cas confirmés		Cas actifs	Contamination		Personnes guéries		Personnes décédées		Sexe	
	Total	Derniers 6 jrs		Locale	Importée	Total	Derniers 6jrs	Total	Derniers 6jrs	M	F
<b>Bouenza</b>	8	0	7	8	0	0	0	1	0	6	2
<b>Brazzaville</b>	693	54	390	660	33	277	7	17	0	526	167
<b>Cuvette</b>	3	0	5	3	0	1	0	0	0	1	2
<b>Cuvette-Ouest</b>	3	0	0	3	0	0	0	0	0	3	0
<b>Kouilou</b>	12	0	6	12	0	6	0	0	0	7	5
<b>Lékoumou</b>	1	0	1	1	0	0	0	0	0	1	0
<b>Pointe-Noire</b>	415	0	222	404	11	174	1	19	0	342	73
<b>Pool</b>	5	0	0	4	1	5	0	0	0	4	1
<b>Sangha</b>	1	0	0	1	0	1	0	0	0	0	1
<b>CONGO</b>	<b>1 141</b>	<b>54</b>	<b>631</b>	<b>1 096</b>	<b>45</b>	<b>464</b>	<b>8</b>	<b>37</b>	<b>0</b>	<b>890</b>	<b>251</b>

**TABLEAU 2** : Indicateurs de surveillance et de prise en charge des cas de COVID-19 du 14 mars  
au 21 juin 2020

Indicateurs	Dans les 24 heures	Cumul depuis le 14 mars	Observations
<b>SURVEILLANCE EPIDEMIOLOGIQUE</b>			
Nombre d'alertes	4	2 216	
Nombre de contacts	24	2 121	
Nombre de contacts suivis	460	2 113	
Nombre de cas suspects	7	1 413	
Nombre de prélèvements	290	11 633	
Nombre d'EIR fonctionnelles	51	51	
Nombre d'interventions réalisées par les équipes d'intervention rapide (EIR)	36	1 777	Interventions liées aux prélèvements, aux transferts et aux supervisions des DS/DDS ;
Nombre de passagers en quarantaine	0	947	
<b>LABORATOIRE</b>			
Nombre de tests réalisés	279	11 122	
Nombre de tests positifs	54	1 141	
Nombre de tests négatifs	225	9 981	
<b>PCI</b>			
Nombre d'EDS réalisés	0	45	Dont 37 cas de Covid-19+
<b>Prise en charge</b>			
Nombre de cas parmi le personnel soignant	0	49	
Nombre de femmes enceintes	0	5	
Nombre de cas évadés	0	2	Retrouvés guéris



### III. MISE EN ŒUVRE DU PLAN DE RIPOSTE

#### LEADERSHIP ET COORDINATION

- Dotation du département du Pool par le Ministère en charge de la santé, des machines à coudre pour la confection des masques alternatifs ;
- Lancement à Brazzaville, de la campagne de sensibilisation sur le port obligatoire et correct des masques ;
- Production des SITREP en rapport avec la pandémie de Covid-19 par toutes les directions départementales des soins et services de santé (DDSSSa) ;
- Formation de 50 agents des districts sanitaires de la Likouala avec l'appui technique et financier de l'OMS, sur les fonctions techniques de préparation et de riposte à la pandémie de Covid-19, les fonctions de l'équipe de gestion du district sanitaire dont la prise en charge des urgences à COVID-19 et maladie à virus Ebola (MVE) dans une logique de continuité des services.

#### SURVEILLANCE EPIDEMIOLOGIQUE ET POINTS D'ENTREE

- Poursuite des contrôles aux points d'entrée des grandes localités ;
- Gestion des alertes au niveau du call center ;
- Investigation autour des cas suspects ;
- Poursuite des contrôles sanitaires des personnes aux points d'entrée dans les départements avec flashage de tous les passagers et remplissage des fiches de renseignement ;
- Organisation des prélèvements aux animaux domestiques des cas positifs ;
- Supervision des postes de contrôles sanitaires dans les départements.

#### LABORATOIRE ET RECHERCHE

- Analyse des échantillons dans l'ensemble des laboratoires ;

#### PRISE EN CHARGE DES CAS

- Prise en charge de cas actifs (en cours de traitement) ;

#### COMMUNICATION DES RISQUES ET ENGAGEMENT COMMUNAUTAIRE

- Campagne de masse de sensibilisation sur le port de masque ;
- Poursuite de la campagne de sensibilisation sur le port obligatoire et correct des masques dans les districts sanitaires de à Brazzaville ;
- Veille internet.

#### PREVENTION ET CONTROLE DES INFECTIONS

- Désinfection des administrations publiques et des écoles dans les départements.



Unité\*Travail\*Progrès

## REPUBLIQUE DU CONGO

MINISTRE DE LA SANTE, DE LA POPULATION, DE LA PROMOTION DE LA FEMME ET  
DE L'INTEGRATION DE LA FEMME AU DEVELOPPEMENT



### PRINCIPAUX DEFIS A RELEVER

- Réduction des délais entre les alertes, le prélèvement des échantillons, le rendu des résultats de laboratoire et la prise en charge ;
- Mobilisation des fonds pour la riposte à l'épidémie de Covid-19 ;
- Mobilisation des partenaires à soutenir les efforts du Gouvernement à la riposte au Covid-19 ;
- Amélioration de la capacité d'accueil et de prise en charge des patients Covid-19 ;
- Identification des cas et suivi des contacts au niveau des barges des sociétés pétrolières à Pointe-Noire et dans le Kouilou.

### PROCHAINES ETAPES

- Finalisation des travaux de réhabilitation des sites de prise en charge ;
- Acquisition des équipements de protection individuelle, de laboratoire et intrants ;
- Amélioration des conditions de mise en isolement et de suivi des cas suspects ;
- Renforcement de la surveillance épidémiologique aux points de contrôle des villes et villages ;
- Organisation de la campagne de dépistage à grande échelle.

Pour plus d'informations, contacter :

Le Centre des Opérations d'Urgences de Santé Publique (COUSP)

 **34 34**



[\*\*couspcg@gmail.com\*\*](mailto:couspcg@gmail.com)