

ORGANISATION MONDIALE DE LA SANTÉ

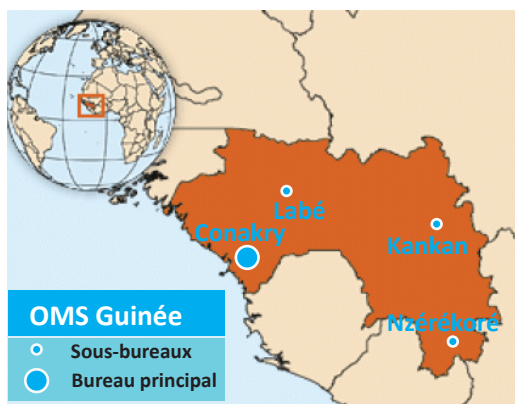
APERÇU DU BUREAU PAYS GUINÉE



©WHO/AFRO

L'Organisation mondiale de la Santé (OMS) est une institution spécialisée des Nations Unies chargée de la santé publique internationale. La Constitution de l'OMS stipule que son but est « d'amener tous les peuples du monde au niveau de santé le plus élevé possible. » En Guinée particulièrement, l'OMS vise à renforcer le système national de santé afin de le rendre plus résilient, capable d'assurer la prévention et la prise en charge appropriées des maladies transmissibles et non transmissibles. A ceci, s'ajoute l'amélioration de la sécurité sanitaire, la promotion de la santé et du bien-être des populations, en particulier celle de la mère, du nouveau-né, de l'enfant et de l'adolescent, et la prise en compte des déterminants sociaux de la santé dans toutes les politiques. L'OMS contribue à la mise en œuvre de plusieurs initiatives nationales, régionales et mondiales, en collaboration avec les autres partenaires.

Cartographie



Statistiques essentielles

Population totale (en milliers) (2015)	12608.6
Revenu national brut/habitant en \$, (2013)	1
Espérance de vie à la naissance (années) (2015)	M: 58 F: 60
Indice de pauvreté : % de la population disposant de moins de \$1,25/jour (2007)	43.3
Total des dépenses de santé en % du Produit Intérieur Brut (2016)	6.4
Dépenses publiques pour la santé en % du total des dépenses publiques (2016)	5.1
Taux de mortalité néonatale (pour 1000 naissances vivantes) (2016)	30.37
Ratio de mortalité maternelle (pour 100 000 naissances vivantes) (2016)	25.1

ORGANISATION MONDIALE DE LA SANTÉ

APERÇU DU BUREAU PAYS GUINÉE

Priorités stratégiques de l'OMS en Guinée



PILIER 1 : COUVERTURE SANITAIRE UNIVERSELLE

- 1.1 Renforcement du système de santé
- 1.2 Santé reproductive et de la famille
- 1.3 Maladies non transmissibles
- 1.4 Maladies transmissibles
- 1.5 Programme Élargi de Vaccination (PEV)
- 1.6 Médicaments essentiels et produits de santé



PILIER 2 : GESTION DES SITUATIONS D'URGENCE SANITAIRE

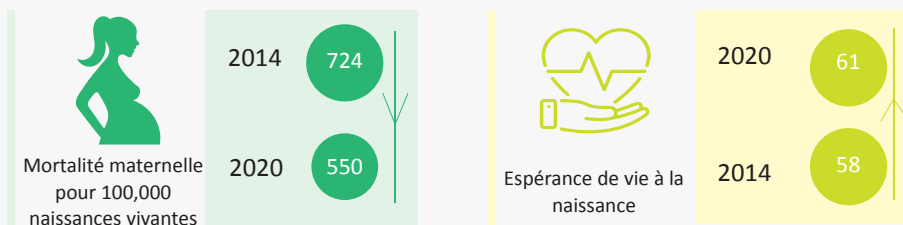
- 2.1 Réponse à l'épidémie de Fièvre Jaune
- 2.2 Réponse à l'épidémie d'Ebola
- 2.3 Réponse à l'épidémie de Fièvre Lassa
- 2.4 Réponse à l'épidémie de Fièvre Marburg
- 2.5 Éradication de la Poliomyélite
- 2.6 Réponse à l'épidémie de COVID-19



PILIER 3 : PROMOTION D'UNE MEILLEURE SANTÉ ET D'UN PLUS GRAND BIEN-ÊTRE DES POPULATIONS

- 3.1 Promotion de la santé et communication
- 3.2 Santé et environnement

Indicateurs de santé améliorés



Source: OMS Guinée, Stratégie de Coopération avec les Pays/SCP 2016-2021

Contributeurs clés de l'OMS en Guinée (Février 2022)

